



KATALOG MASZYN

FORTUNE SEEDER 3m



- 24 rury nasienne umożliwiają chirurgiczną precyzję wysiewu na szerokości roboczej 3 metrów. Siewnik posiada własną hydrauliczkę oraz elektroniczne sterowanie z dotykowym wyświetlaczem.
- Dzięki zastosowaniu najnowszych rozwiązań technologicznych Siewnik „FORTUNE SEEDER 3m” pozwala osiągnąć niezwykle precyzyjny wysiew od 1 kg/ha do 400 kg/ha przy prędkości roboczej do 20 km/h.
- Wykorzystując najlepsze gatunkowo podzespoły, przy jednoczesnym odelżeniu maszyny, siewnik posiada niewielkie zapotrzebowanie na moc.
- Siewnik „FORTUNE SEEDER 3m” posiada skrzynkę nasiewną o pojemności 700 kg. Pomiar ilości ziarna w skrzyni nasiennej.
- Każda rura nasienna posiada własny czujnik, który umożliwia nieustanną kontrolę wysiewu w czasie rzeczywistym.
- Cały wysiew oraz drożność rur nasiennych są stale monitorowane oraz emitowane na wyświetlaczu LCD.
- Siewnik „FORTUNE SEEDER 3m” to kamień milowy w rozwoju każdego gospodarstwa.



FORTUNE SEEDER 3m - masa: 2300 kg | zapotrzebowanie mocy: od 120 KM

wersja standardowa:

hydraulika wewnętrzna

automatyczne ścieżki i znaczniki

skrzynia zasypowa 700 kg

system GPS

redlice dwutalerzowe z monitorowanymi czujnikami zatoru

aktywny hydropak

automatycznie regulowana prędkość wentylatora

wał rurowy fi 600, 12 rurek

wyposażenie opcjonalne:

wał oponowy (13 kół) fi 600

wał packer 500-600

PŁUG DŁUTOWY

DARTA



1700



DARTA jest to pług dłutowy przeznaczony do głębokiej uprawy bezorkowej. Standardowo wyposażony jest w zabezpieczenia hydrauliczne typu NO STOP, hydrauliczną regulację głębokości pracy, którą idealnie widać poprzez skalę umiejscowioną na maszynie. Również w standardzie wyposażony jest w wał kolczasty typu TANDEM, który świetnie rozbija grudy, miesza powierzchnię gleby i ją napowietrza.

DARTA - masa: 1700kg | zapotrzebowanie mocy: od 150KM

wersja standardowa:

7 łap

podziałka - skala

szerokość robocza: 3m

oświetlenie

hydrauliczna regulacja wału

wyposażenie opcjonalne:

zabezpieczenie hydrauliczne NO STOP

inne wały

wał kolczasty Tandem

piasta bezobsługowa

AGREGAT BEZORKOWY PORTO XXL

kg
3000



PORTO jest to agregat bezorkowy służący do płytkiej oraz głębokiej uprawy. Do transportu jest składany hydraulicznie, co pozwala na bezpieczne pokonywanie drogi z pola na pole. Wyposażony jest w nogi rodzaju Delta Flex zrobione z wysokogatunkowej stali. Każda z nóg posiada zabezpieczenie hydrauliczne NO STOP, co dodatkowo pozwala na regulację siły docisku. Agregat posiada również jeden rząd talerzy zagarniających oraz w wersji podstawowej wał rurowy. Inne wały są opcjonalne. Solidna rama zbudowana z masywnych kształtowników i gatunkowej stali sprawdzi się nawet w najcięższych warunkach. Całość pokryta jest lakierem proszkowym, a siłowniki posiadają grubą powłokę chromu.

Szerokość robocza: 4 i 5 m.

PORTO 4.0 - masa: 2200kg | zapotrzebowanie mocy: od 220KM

PORTO 5.0 - masa: 3000kg | zapotrzebowanie mocy: od 300KM

wersja standardowa:

talerze 460	składany hydraulicznie
zęby Delta Flex	zabezpieczenie hydro-klucz
hydrauliczna regulacja wału	wyposażenie opcjonalne:
zabezpieczenie hydrauliczne NO STOP	inne wały
wał rurowy	
piasta bezobsługowa	

PORTO



PORTO jest to agregat bezorkowy służący do płytkiej oraz głębokiej uprawy. Wyposażony jest w 10 nóg rodzaju Delta Flex zrobionych z wysokogatunkowej stali. Każda z nóg posiada zabezpieczenie hydrauliczne NON STOP, co dodatkowo pozwala na regulację siły docisku. Agregat posiada również 1 rząd talerzy zagarniających oraz w wersji podstawowej wał rurowy. Inne wały są opcjonalne. Solidna rama zbudowana z masywnych kształtowników i gatunkowej stali sprawdzi się nawet w najcięższych warunkach. Całość pokryta jest lakierem proszkowym, a siłowniki posiadają grubą powłokę chromu.

Szerokość robocza: 3m

PORTO 2.5 - masa: 1300kg | zapotrzebowanie mocy: od 120KM

PORTO 3.0 - masa: 1500kg | zapotrzebowanie mocy: od 110KM

wersja standardowa:

wyposażenie opcjonalne:

talerze 460

piasta obsługowa

10 zębów Delta Flex

wał teownikowy - T Roll

hydrauliczna regulacja wału

wał daszkowy - V Roll

zabezpieczenie hydrauliczne NO STOP

inne wały

wał rurowy

piasta bezobsługowa



BRONA TALERZOWA

ATOS



1210



Brona talerzowa ATOS to maszyna do uprawy przedsiwnej.

Brona talerzowa ATOS potocznie nazywana talerzówką wyposażona jest w osobno amortyzowane nogi wraz z talerzem 560 mm bądź 610 mm, oraz dwa rzędy talerzy oddalonych od siebie o 800mm.

Taki rozstaw gwarantuje nieprzerwaną pracę w każdych warunkach. Maszyna może być wyposażona w każdy z wałów dostępny w naszej ofercie.

Do pomalowania maszyny stosowany jest podwójny lakier proszkowy.

ATOS 3.0 - masa: 1210kg | zapotrzebowanie mocy: od 80KM

ATOS 3.5 - masa: 1290kg | zapotrzebowanie mocy: od 100KM

ATOS 4.0 - masa: 1370kg | zapotrzebowanie mocy: od 120KM

wersja standardowa:

wyposażenie opcjonalne:

talerze 560

piasta bezobsługowa

piasta obsługowa

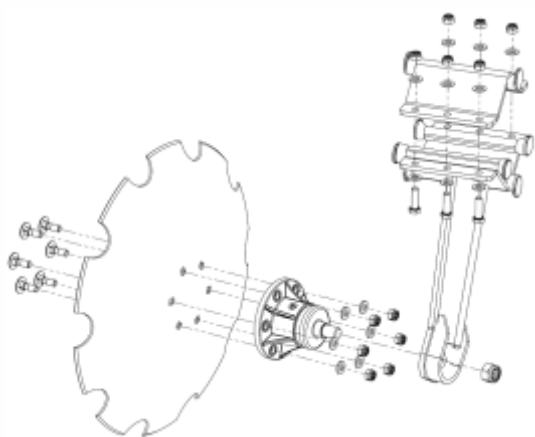
talerze 610 mm

ekrany boczne

aktywny ekran boczny

wał rurowy

zabezpieczenie gumowe





1310



Nowoczesne agregaty talerzowe ATOS to agregaty siewno-uprawowe, posiadające dwa rzędy uzębionych talerzy o średnicy 560 mm odpowiadających za kruszenie, cięcie i spulchnianie powierzchni gleby. Talerze zabezpieczone są gumowymi amortyzatorami, które chronią je przed przeciążeniami mechanicznymi. Dzięki temu cała konstrukcja jest bardziej odporna na uszkodzenia i zapewnia bezawaryjną pracę i jej wysoką wydajność. Oprócz talerzy maszyna posiada tylny wał rurowy służący do dodatkowego rozdrabniania, ubijania i wyrównywania gleby oraz ekrany boczne niwelujące odrzut ziemi na boki podczas uprawy. Do pomalowania maszyny stosowany jest podwójny lakier proszkowy.

ATOS 2.7 - masa: 1220kg | zapotrzebowanie mocy: od 120KM

ATOS 3.0 - masa: 1310kg | zapotrzebowanie mocy: od 130KM

wersja standardowa:	wyposażenie opcjonalne:
talerze 560	piasta bezobsługowa
hydropak (dwa siłowniki)	belka zaczepowa
piasta obsługowa	aktywny ekran boczny
ekrany boczne	
wał rurowy	

ARAMIS



720



Agregat uprawowo-siewny ARAMIS umożliwia spulchnianie gleby z uprawą i wysiewem w jednym przejeździe roboczym. Maszynę najlepiej stosować na glebach lekkich i średnich. Zbudowana jest z dwóch przednich wałów strunowych, wyrównujących powierzchnię gleby, dwóch rzędów zębów, które ją spulchniają oraz tylnego wała krusząco-zagęszczającego, który przygotowuje ziemię pod siew. Jest także wyposażony w hydropak umożliwiający zawieszenie siewnika.

Do pomalowania maszyny stosowany jest podwójny lakier proszkowy.

ARAMIS 2.5 - masa: 650kg | zapotrzebowanie mocy: od 65KM

ARAMIS 2.7 - masa: 680kg | zapotrzebowanie mocy: od 70KM

ARAMIS 3.0 - masa: 710kg | zapotrzebowanie mocy: od 80KM

wersja standardowa:

wyposażenie opcjonalne:

dwa rzędy zębów

4 siłowniku udźwíg 1400kg

hydropak

inne wały

wał rurowy

przednie wały strunowe

ATOS DRIVE

kg
1810



Agregat talerzowy z wałem oponowym ATOS DRIVE przeznaczony jest do uprawy ziemi podczas siewu oraz po żniwach. Posiada hydropak przystosowany do zawieszenia wszystkich rodzajów siewników i innych maszyn np. bron. Integralną częścią ATOS DRIVE jest wał oponowy zbudowany z 10 kół o wymiarach 700 mm i szerokości 270 mm. Powoduje on zagęszczenie ziemi i pozwala na precyzyjne ustalenie głębokości pracy maszyny. Zaletą wału oponowego jest ograniczenie zapotrzebowania mocy ciągnika, ponieważ wał wykorzystywany jest podczas transportu na drodze i w czasie pracy maszyny. ATOS DRIVE jest maszyną niezawodną podczas pracy i wytrzymałą, dlatego stanowi doskonałą inwestycję na wiele lat. Do pomalowania maszyny stosowany jest podwójny lakier proszkowy.

ATOS DRIVE 3m - masa: 1810kg | zapotrzebowanie mocy: 80KM

wersja standardowa:	wyposażenie opcjonalne:
talerze 560	piasta bezobsługowa
hydropak (dwa siłowniki)	ekran boczny aktywny
wał oponowy	hydropak o zwiększonym udźwigu do 2,5t
dyszel z dwoma kategoriami uchwytów	12 kół o płaskim profilu
piasta obsługowa	
ekrany boczne	
hydrauliczna regulacja głębokości	

TYTAN



Brona talerzowa **TYTAN** stworzona jest do pracy w ciężkich warunkach. Dzięki wysokiej masie pozwala na pracę na najcięższych gruntach. Maszyna wyposażona jest w wózek centralny, który znakomicie spisuje się w transporcie i dzięki temu maszyna jest wyważona. **TYTAN** ma możliwość zawracania na wałach. Dodatkowo maszyna wyposażona jest w hydrauliczny dyszel, co ułatwia zawracanie.

BRONA TALERZOWA CIĘŻKA



7800



TYTAN 4.0 - masa: 6800kg | zapotrzebowanie mocy: od 180KM

TYTAN 5.0 - masa: 7000kg | zapotrzebowanie mocy: od 200KM

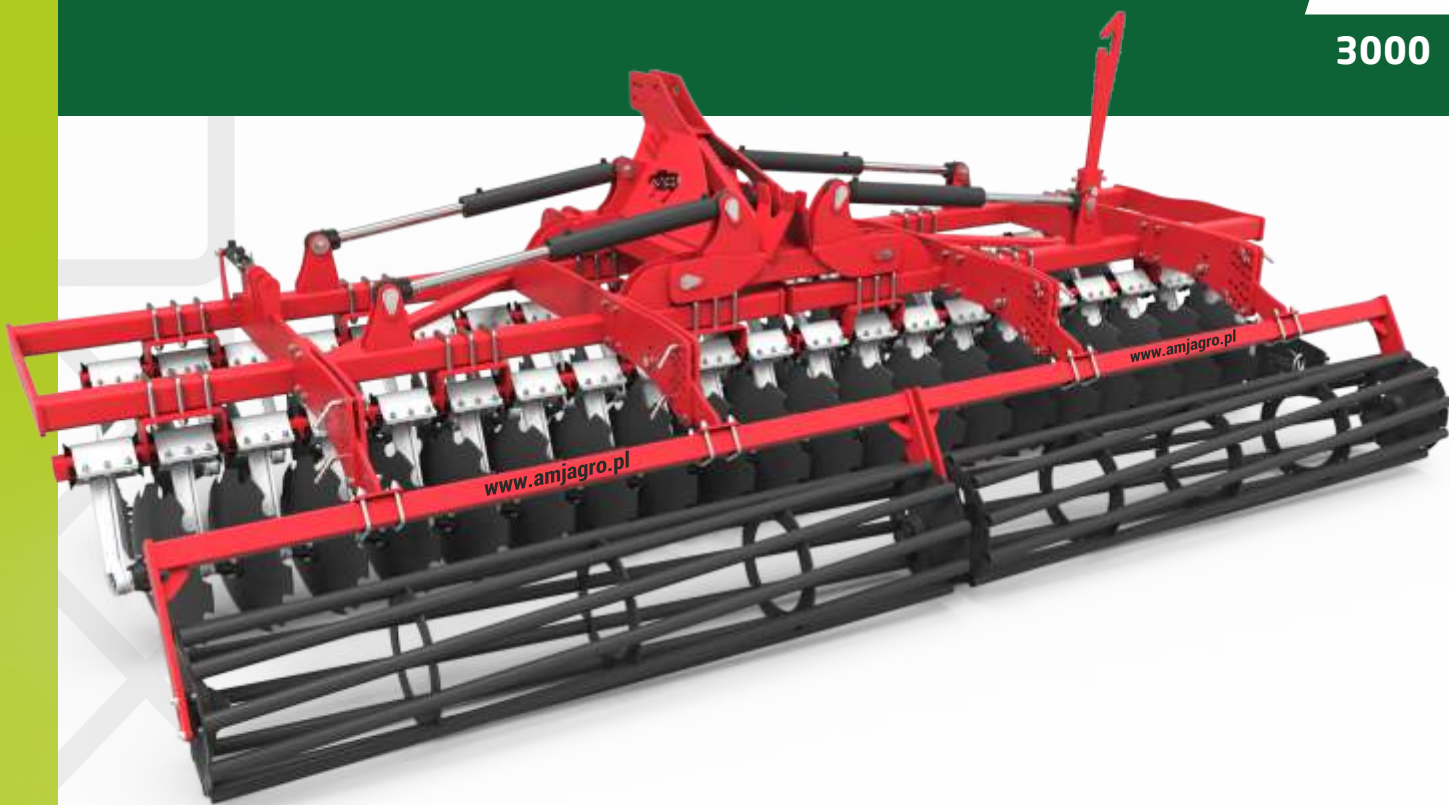
TYTAN 6.0 - masa: 7800kg | zapotrzebowanie mocy: od 250KM

wersja standardowa:

talerze 610	hydrauliczna regulacja głębokości
piasta stalowa (premium)	wózek centralny
wał u-ring-tandem	aktywne ekrany boczne
hydrauliczna regulacja dyszla	wzmacniane amortyzatory gumowe
oś hamowna, ogumienie 520	wersja opcjonalna:
koła podporowe 2x2	piasta SKF
możliwość zawracania na wałach	oświetlenie dodatkowe



3000



Brona talerzowa ATOS XXL, składana hydraulicznie przeznaczona jest do głębokiej i płytkiej uprawy gleby nie tylko po żniwach. Celem maszyny jest wymieszanie resztek ścierniska, pobudzenie wzrostu samosiewów. Umożliwia sprawne i bezproblemowe usuwanie chwastów oraz grud ziemi. Wyposażeniem ATOS XXL są dwa rzędy uźębionych talerzy osadzonych na amortyzatorach gumowych oraz wał, którego zadaniem jest dogniatanie i zagęszczanie ziemi tak, aby procesy rozkładania resztek poźniwnych przebiegały prawidłowo. Składanie hydrauliczne ułatwia transport maszyny na pole, ponieważ nie przekracza ona szerokości pasa drogowego. Do pomalowania maszyny stosowany jest podwójny lakier proszkowy.

ATOS XXL 4 - masa: 2100kg | zapotrzebowanie mocy: od 130KM

ATOS XXL 4,5 - masa: 2600kg | zapotrzebowanie mocy: od 140KM

ATOS XXL 5 - masa: 2900kg | zapotrzebowanie mocy: od 140KM

ATOS XXL 6 - masa: 3480kg | zapotrzebowanie mocy: od 160KM

wersja standardowa:

wyposażenie opcjonalne:

talerze 560

talerze 610

hydraulika 4 siłowniki

wózek transportowy + dyszel

zabezpieczenie hydrauliczne

wózek transportowy (wciągany na maszynę jak na zdjęciu)

piasta bezobsługowa

hydrauliczna regulacja głębokości

ekrany boczne

regulacja kąta natarcia

wał rurowy



1500



GŁĘBOSZ to idealna maszyna rolnicza do przygotowania gruntu pod uprawę. Głębosz ma za zadanie zerwanie podeszwy ornej - spulchnia glebę na głębokości nawet 50 cm. Praca wykonywana przez maszynę powoduje rozluźnienie struktury gleby, czyli utworzenie przestrzeni dla powietrza i wody. Przez dobranie odpowiedniego kąta natarcia agregat uprawowy Głębosz firmy AMJ AGRO łatwo zagłębia się w glebę i bardzo efektywnie wykonuje swoją pracę.

Głębosz dostępny jest w dwóch wariantach: 6 łap lub 4 łapy. Agregat uprawowy Głębosz dostępny jest z każdym rodzajem wału (wał zapewnia regulację głębokości pracy). Element roboczy posiada zabezpieczenie przed kamieniami oraz innymi mechanicznymi uszkodzeniami łap maszyny. Do pomalowania maszyny stosowany jest podwójny lakier proszkowy.

GŁĘBOSZ 3m - wydajność 10km/h: 3 ha | masa: 1500kg | zapotrzebowanie mocy: 150KM

GŁĘBOSZ 2m - wydajność 10km/h: 2 ha | masa: 1300kg | zapotrzebowanie mocy: 110KM

wersja standardowa:	wyposażenie opcjonalne:
wał rurowy 500 mm	hydrauliczne zabezpieczenie
6 łap (Głębosz 3m)/ 4 łapy (Głębosz 2m)	wał kolczasty
zabezpieczenie kołkowe	
lakier proszkowy	

HUGE 5.2, 6.2

WAŁ UPRAWOWY

kg
2650



Wał uprawowy HUGE przeznaczony jest do wyrównywania pola i rozbijania brył znajdujących się w glebie. Poprzez wałowanie polepsza się struktura ziemi, a co za tym idzie kontakt nasion z glebą i równomierne wschodzenie roślin. Wałowanie jest zabiegiem uprawowym, który przeprowadzany jest na polach, a także glebach torfowych oraz użytkach zielonych. Dobrze wpływa na zatrzymywanie wody w glebie, poprawia jej strukturę, a także zapobiega erozji.

HUGE 5.2m - masa: 2300kg | zapotrzebowanie mocy: od 80KM

HUGE 6.2m - masa: 2650kg | zapotrzebowanie mocy: od 80KM

wersja standardowa:

pierścienie 500 cambridge

zaczep

rozkładanie przez jeden siłownik

wyposażenie opcjonalne:

pierścienie cambridge: 450, 530, 600

pierścienie crosskil 550

pierścienie łąkowe

HUGE 3.2

WAŁ UPRAWOWY

kg
1020



Wał uprawowy HUGE 3.2 przeznaczony jest do wyrównywania pola i rozbijania brył znajdujących się w glebie. Poprzez wałowanie polepsza się struktura ziemi, a co za tym idzie kontakt nasion z glebą i równomierne wschodzenie roślin. Maszyna może być stosowana przed siewami oraz po zasiewach. Do transportu wał składany jest ręcznie.

HUGE 3.2m - masa: 1020kg | zapotrzebowanie mocy: od 70KM

wersja standardowa:

pierścienie 500 mm cambridge

możliwość zaczepienia na przedni lub tylni TUZ

składanie ręczne do transportu

wyposażenie opcjonalne:

pierścienie 450 cambridge



HUGE 6.2

WAŁ UPRAWOWY

kg
3650



Wał uprawowy HUGO 6.2 przeznaczony jest do wyrównywania pola i rozbijania brył znajdujących się w glebie. Poprzez wałowanie polepsza się struktura ziemi, a co za tym idzie kontakt nasion z glebą i równomierne wschodzenie roślin. Maszyna może być stosowana przed siewami oraz po zasiewach. Wyposażony jest w wólkę hydrauliczną. Wółka wyposażona jest w siłowniki proporcjonalne, dzięki którym na całej szerokości wału utrzymuje jednakową wysokość pracy, co przekłada się na wygląd pola po pracy.

HUGO 6.2m - masa: 3650kg | zapotrzebowanie mocy: od 140KM

wersja standardowa:

pierścienie 500 mm cambridge

wółka proporcjonalna

noga podporowa

3 siłowniki

wyposażenie opcjonalne:

pierścienie 450 cambridge

pierścienie 530 cambridge

pierścienie 550 crosskil

pierścienie łąkowe

PIELNIK GWIAZDOWY

kg
2500



PIELNIK GWIAZDOWY - maszyna przeznaczona do ultrapłytkiej uprawy. Przez konstrukcję elementów roboczych jest w stanie oczyścić ziemię z chwastów nie uszkadzając rośliny głównej uprawy (praca wykonywana powinna być na odpowiednim etapie rozwoju plantacji). Przeznaczona do szybkiego wymieszania nawozów, napowietrzenia struktury gleby i ultrapłytkiej uprawy późniejszej. Połączona z siewnikiem poplonów jest w stanie rozsiewać mieszanki poplonowe. Jest to bardzo wydajna maszyna. Może pracować ze znacznymi prędkościami. Niskie zapotrzebowanie mocy.

PIELNIK GWIAZDOWY - masa: 2500kg | zapotrzebowanie mocy: od 80KM

wersja standardowa:

osłona

oświetlenie

koła podporowe

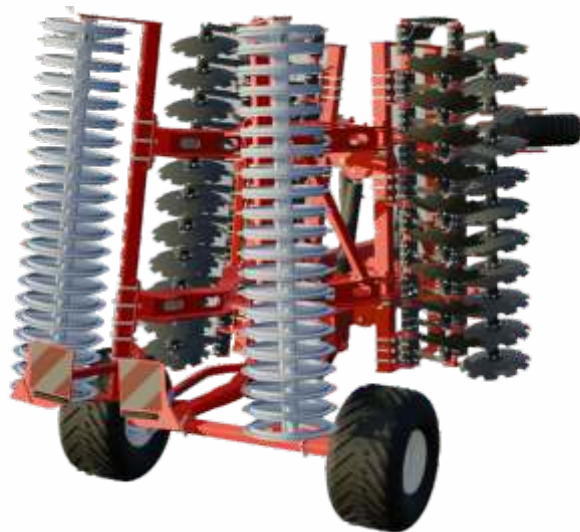
lakier proszkowy

szerokość robocza: 6,2m ; 7,2m; 9,2m

wyposażenie opcjonalne:

rozsiewacz poplonów

ATOS DELTA



Brona talerzowa ATOS DELTA jest to brona w standardowym wyposażeniu posiadająca wózek centralny. Maszyna półzawieszana, wyposażona w dwa rzędy talerzy uzębionych 560 mm, piastę bezobsługową, dowolny wał, koła podporowe. Rozstaw pomiędzy talerzami: 110 cm.



ATOS DELTA 4.0 - masa: 3500kg | zapotrzebowanie mocy: od 120KM

ATOS DELTA 4.5 - masa: 4000kg | zapotrzebowanie mocy: od 150KM

ATOS DELTA 5.0 - masa: 4500kg | zapotrzebowanie mocy: od 170KM

ATOS DELTA 6.0 - masa: 5000kg | zapotrzebowanie mocy: od 200KM

wersja standardowa:

talerze 560 mm

rozstaw 110 cm

piasta bezobsługowa stalowa

regulacja kąta natarcia

zabezpieczenie hydrauliczne (hydroklucz)

hydrauliczna regulacja wału

amortyzowane ekrany

wał rurowy

lakier proszkowy

amortyzatory gumowe

wózek centralny

wersja opcjonalna:

wał Daszkowy 620 m

wał teownikowy 620 mm

wał u-ring Tandem

wał kraken 600 mm

oświetlenie

włóka



Konfiguracja opryskiwacza

Opryskiwacz	AURA 3000	AURA 4000	AURA 5000
Pojemność zbiornika głównego	3420 l	4250 l	5500 l
Pojemność zbiornika na czystą wodę	410 l	410 l	540 l

Opcje konfiguracyjne ¹

Element	Wybierz opcję					
Typ belki roboczej	Aluminiowa – modułowa (15 m – 30 m) Aluminiowa – spawana (30 m, 36 m)					Modułowa maksymalna
Wydajność pompy (l/min)	170	210	260	300	380	Wybór p przewidyw
Kompensacja skreću	Brak	Oskrećna	Dyszel skrećny			Oś sk i
Rozstaw kół ²	150 cm – 225 cm					Możliwoś
System poziomowania	2 czujniki wysokości		4 czujniki wysokości			4 czujn
Rodzaj mocowania dyszla	Górne		Dolne			Dopasowa
Rodzaj rozpylaczy	Eżektorowe, 4 typy zamontowane do głowicy, wybór dostawcy					Eżektorow
System napełniania (opcja)	Standardowy		Licznik elektroniczny z zaworem odcinającym			Licznik elek ilości
Hamulec (opcja)	Brak		Zamontowany na osi			Zwiększa
Myjka ciśnieniowa (opcja)	Brak		Zamontowana w układzie			Wygoda i

¹ Należy określić w procesie ofertowania.

² Z uwagi na różną szerokość kół, ich rozstaw może się różnić. W konfiguracji z osią skrećną musi zostać określony na stałe.





Rozsiewacz nawozów Zenit został stworzony, aby zapewnić najwyższą precyzję nawożenia. Dzięki zaawansowanemu systemowi sterowania GPS z RTK gwarantuje wyjątkową dokładność aplikacji nawozów na całym polu.

Hydrauliczny napęd tarcz rozsiewających w połączeniu z elektroniczną kontrolą otwarcia zasuw zapewnia idealnie równomierne pokrycie pola, eliminując powstawanie nakładek i niepokrytych obszarów.

Mapowanie rozsiewu w czasie rzeczywistym daje pełną kontrolę nad procesem. To zaawansowane rozwiązanie przekłada się na znaczną redukcję błędów i optymalne wykorzystanie nawozów, co przynosi wymierne i realne oszczędności finansowe w gospodarstwie.

Wytrzymały zbiornik ze stali kwasoodpornej gwarantuje trwałość i odporność na korozję, a bezprzewodowy sterownik zapewnia wyjątkowy komfort obsługi. Zenit to niezawodny partner w nowoczesnym rolnictwie.

ZENIT

szerokość robocza	od 12m do 36m
pojemność zbiornika	2800L
dokładność GPS z RTK	< 10cm



CUTTER

WAŁ NOŻOWY

kg
1000



Rolniczy wał nożowy Cutter - niezawodna maszyna rolnicza stworzona do pracy na przednim TUZ'ie. Wersja podstawowa oferuje szerokość roboczą 3 m i podwójne noże spiralne o średnicy 480 mm wykonane ze stali szybkotnącej od renomowanego producenta. Noże te skutecznie niwelują efekt tzw. ciachania i precyzyjnie docinają rośliny dzięki układowi pod skosem.

Wersja podstawowa wału nożowego Cutter zawiera również otwory technologiczne w obciążnikach, które pozwalają łatwo przenieść maszynę za pomocą wózka widłowego. Oświetlenie i mata odbłaskowa dodatkowo zwiększają bezpieczeństwo podczas transportu, zapewniając widoczność w każdych warunkach. Natomiast 3-punktowy układ zawieszenia 3 cat. umożliwi pewne podłączenie maszyny i stabilną pracę nawet przy znacznych prędkościach. Dzięki niewielkiemu zapotrzebowaniu na moc, warunkiem efektywnej pracy wału jest jedynie odpowiedni udźwig podnośnika wynoszący około tonę.

Wał Cutter idealnie współpracuje z agregatami rolniczymi (np. agregatem bezorkowym PORTO). Mianowicie skutecznie tknie resztki roślinne na drobne frakcje, które agregat następnie dokładnie miesza. To rozwiązanie pomaga optymalizować procesy polowe, oszczędzać czas i paliwo.

CUTTER - masa: 1000kg | zapotrzebowanie mocy: od 80KM

wersja standardowa:

wyposażenie opcjonalne:

dwa wały z nożami spiralnymi fi 480mm

dotatkowe obciążniki

amortyzacja gumowa

obciążniki

lakier proszkowy

oświetlenie

osłony nad wałami

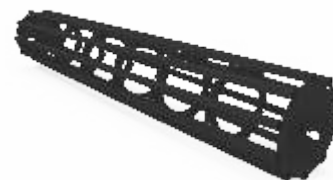
zaczep 3-punktowy na przód i tył traktora

RODZAJE WAŁÓW

Wał umożliwia optymalne ustawienie głębokości pracy.

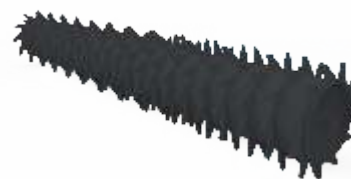
Rurowy 500mm

Składa się z 10 grubościennych rur. Rozbija grudy ziemi, zagęszcza i poprawia glebę. Wał Rurowy jest uniwersalnym, a zarazem najtańszym modelem z całej grupy dostępnych wałów.



Packer 500mm

Zbudowany jest z tzw. zębów (kolców), które mają za zadanie dogłębnie zagęścić ziemię oraz wciskać kamienie w glebę. Idealnie nadaje się do siewów i pracy przy suchej glebie.



Teownikowy 500mm / 620mm

Nazwa wału wywodzi się od nazwy elementu, z którego jest zbudowany. Nadaje się do uprawy oraz siewu, dogłębnie zagęszcza glebę, wyrównuje powierzchnię, rozbija grudy ziemi.



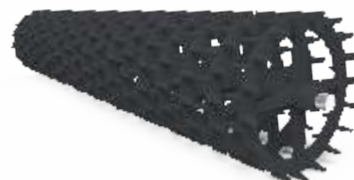
Daszkowy 500mm / 620mm

Nadaje się do uprawy i siewu, zagęszcza glebę, wyrównuje powierzchnię i rozbija grudy. Zadaniem wału jest ustalenie głębokości pracy maszyny, zagęszczenie i poprawienie gleby.



Crosskill 550mm

Solidny, ciężki wał żeliwny do pracy w trudnych warunkach (ciężkie gleby), rozbija nawet największe grudy. Bardzo dobrze zagęszcza glebę z powodu swojej masy.



Strunowy 500mm

Zbudowany jest z grubościennych, ząbkowanych płaskowników o grubości 10mm, przez co dobrze zagęszcza glebę, rozbija grudy ziemi, nadaje się do pracy w ciężkich warunkach.



Sprężynowy 500mm

Złożony jest z płaskowników o sprężystych właściwościach (oczyszczanie oraz amortyzacja podczas pracy). Nadaje się do uprawy i siewu (zagęszcza ziemię, rozbija grudy, wyrównuje powierzchnię).




Znajdź nas na  



AMJ AGRO
Józefin 23
97-225 Ujazd

Siedziba firmy:
Konstancin 1C
97-225 Ujazd

tel. 44 719 23 24
fax. 44 787 69 92
kom. +48 698 120 806
 +48 698 881 043

mail: biuro@amjagro.pl
www.amjagro.pl

Dystrybutor:

